



**FONDI STRUTTURALI EUROPEI**

**pon 2014-2020**



Ministero dell'Istruzione, dell'Università e della Ricerca  
Dipartimento per la programmazione e la Gestione delle Risorse Umane, Finanziarie e Strumentali  
Direzione Generale per interventi in materia di Edilizia Scolastica per la gestione dei Fondi Strutturali per l'Istruzione e per l'Innovazione Digitale  
Ufficio IV

PER LA SCUOLA - COMPETENZE E AMBIENTI PER L'APPRENDIMENTO (FESR)



**Don Lorenzo Milani**

Via Magna Grecia, n. 1 – 70026 – MODUGNO (BA)  
Direzione Tel/Fax 0805352286  
Cod. Fis.: 80034880726 - Sito: [www.terzocircolomodugno.gov.it](http://www.terzocircolomodugno.gov.it)  
E-Mail: bae12200g@istruzione.it – bae12200g@pec.istruzione.it

Con il patrocinio di...



## FONDI STRUTTURALI EUROPEI

### PROGRAMMA OPERATIVO NAZIONALE "PER LA SCUOLA, COMPETENZE E AMBIENTI PER L'APPRENDIMENTO" 2014 - 2020

Il Terzo Circolo Didattico Statale "Don Lorenzo Milani" di Modugno è stato autorizzato ad accedere al Fondo Sociale Europeo per l'anno scolastico 2017-2018 per realizzare il seguente

#### PIANO INTEGRATO DEGLI INTERVENTI

#### PERCORSI

10862 - FSE -Inclusione sociale e lotta al disagio

Progetto "10.1.1A- FSEPON - PU - 2017 - 124 CreATTIVamente in rete"

#### Percorsi rivolti agli alunni di classe 4<sup>^</sup>

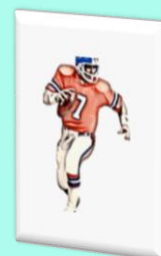
#### Educazione motoria; sport; gioco didattico

Sport in rete - Rugby

Sport in rete - Calciotto

plesso "Gandhi"

plesso "Gandhi"



#### Potenziamento delle competenze di base

Con la geometria divento un artista 1

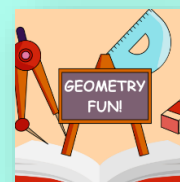
Con la geometria divento un artista 2

Con la geometria divento un artista 3

plesso "V. Faenza"

plesso "V. Faenza"

plesso "D. L. Milani"



#### Percorsi rivolti agli alunni di classe 5<sup>^</sup>

#### Potenziamento della lingua straniera

Yes, we talk 1

Yes, we talk 2

plessi "D. L. Milani"- "V. Faenza"- "Gandhi"

plessi "D. L. Milani"- "V. Faenza"- "Gandhi"



#### Arte; scrittura creativa; teatro

Illumina le parole e scopri il poeta che è in te

plesso "D. L. Milani"

**Dirigente Scolastico Dott.ssa Giuseppina BASSI**